



LEŚNA ODYSEJA w Beskidach

EDUKACJA, INSPIRACJA, INTEGRACJA!




LAPONIA



BARWY MROŻNEJ PÓŁNOCY





Leśna Odyseja to plenerowe warsztaty i dzikie animacje w Schronisku Przystop pod Baranią Górą

Idea Leśnej Odysei zamyka się w trzech kluczowych hasłach: **edukacja, inspiracja, integracja**. Zagadnienia te realizujemy poprzez **dziką, spontaniczną, leśną zabawę**, której tak bardzo brakuje w dzisiejszym modernistycznym świecie. Podczas warsztatów **aktywnie działamy, dotykamy, czujemy, obserwujemy, przeżywamy leśne przygody całym sobą!** Poznajemy naturę, rośliny, zwierzęta. **Szalejmy** na świeżym powietrzu **w rejonie lasów, polan, gór, strumyków i przyrody, Uczymy się tego co nas otacza jak i tego co „w nas” samych.**

Ważnym elementem Leśnej Odysei są też **legandy, podania, opowieści** czyli jeden z najstarszych i najmocniejszych wehikułów naszej kultury. Aby wykorzystać w pełni ich potencjał podczas każdej edycji inspirujemy się i poznajemy **jeden z pierwotnych ludów świata**. Poza samą poznawczą ciekawością dotyczącą tych plemion bardzo mocno inspiruje nas **ich styl życia, łączność z naturą, instynktami i dziedzictwem przodków**. **I te wartości, taki „dziki” świat, chcemy przybliżyć Waszym dzieciom!**



NAUKA PRZEZ ZABAWĘ

Dzika aktywność w terenie, **zabawy, gry, odkrywanie, edukacja, inspiracja, nowe umiejętności, kreatywność**, wiedza w praktyce.



KREATYWNÓŚĆ I RÓŻNORODNOŚĆ

Budowanie, tworzenie, rozwijanie umiejętności manualnych i zmysłowych. **Aktywność fizyczna i umysłowa, twórczość grupowa i indywidualna**. Inspirowanie i wzajemne przenikanie się natury i „kultury”, stworzonego i „tworzącego”.



KONTAKT Z NATURĄ

Świeże powietrze, góry, lasy, polany, strumyki, przyroda, zwierzęta. **Budowanie odporności na świeżym powietrzu 900m n.p.m.** i kilkaset metrów powyżej smogu.



MULTISENSORYKA

Doświadczanie, przeżywanie, odczuwanie, smakowanie, wacanie, obserwowanie, wyszukiwanie, tworzenie. **Doznawanie nieznanego w przyjaznej odsonie.**



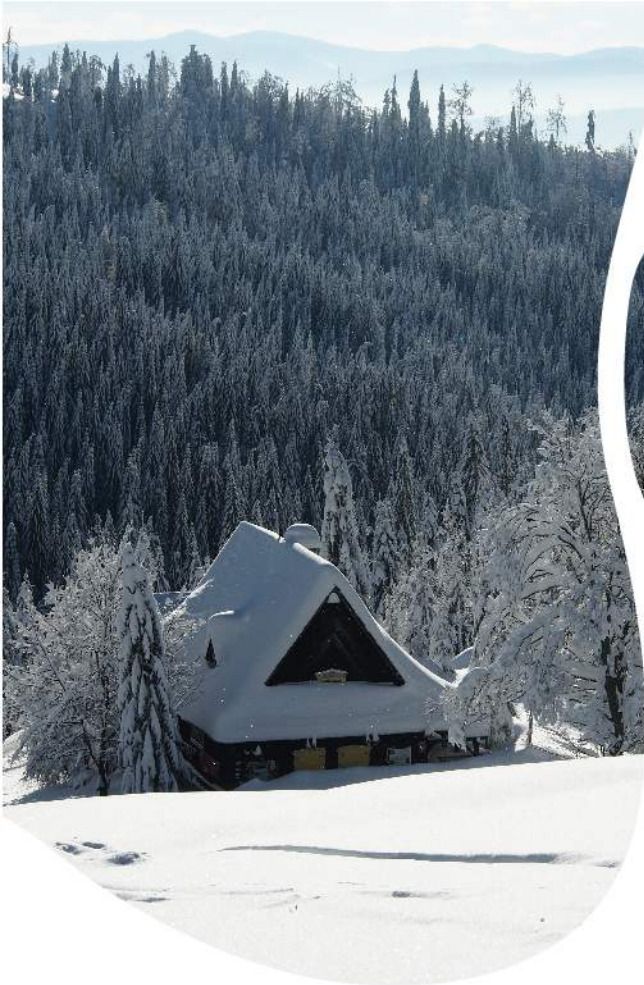
ODPOCZYNEK I RELAKS

Rodziny z wolnym czasem dla rodziców podczas, gdy dzieci będą pod opieką animatorów. **A zobaczcie, że i między zajęciami ciężko będzie ich zagonić do pokojów.**



INTEGRACJA

Ze sobą samym, z innymi, z naturą, z przyrodą, z tym co dla nas trudne, niecodzienne, ale i naturalne. **Czyli to czego wybitnie brakuje nam w ostatnich czasach.**



LAPONIA

BARWY MROŻNEJ PÓŁNOCY

Zimowa edycja Leśnej Odysei główny nacisk kładzie na śnieżną **zabawę, emocje, doznawanie** zimy wszystkimi zmysłami oraz **działania twórcze!** Jednak nie zabraknie miejsca miejsce na **zajęcia rozwojowe i edukacyjne inspirowane.. tradycjami Saamów czyli Lapończyków.** To właśnie z ich kulturą będziemy tym razem zapoznawać naszych małych uczestników.

A co dokładnie będzie się działo? W terenie będziemy łączyć **zabawę z kreatywnością** i przemyślać ciekawostki o Ludach Północy. Będą **harce na śniegu, pochody, gry terenowe, tworzenia totemów śnieżnych czy też poszukiwania...** ziół! Nie może zabraknąć też **ogniska pod gołym niebem** pełnym gwiazd, a może i **spaceru w świetle księżycy!**

Natomiast podczas zajęć wewnątrz schroniska poszukamy odpowiedzi na **zagadki optyczne** (skąd się bierze zorza polara) i **astronomiczne** (jak wyznaczyć kierunki świata nocą, jak rozpoznać gwiazdozbiory zimowego nieba). Poznamy **potężne znaczenie koloru** w krainie ogarniętej bielą śniegu! Będziemy **filcować, tworzyć stroje, zapoznawać się z Lapońskimi wierzeniami, a nawet przygotowywać spektakl!**

TERMINY:

16-22 STYCZNIA

30-05 STYCZNIA/LUTEGO

13-19 LUTEGO

DLA KOGO? Przewidujemy 3 grupy wiekowe:

Maluszki
od **2,5** do **4 lat**

ŚREDNIAKI
od **4** do **6 lat**

STARSZAKI
od **7** do **9 lat**

Grupy 5-osobowe chyba, że obostrzenia pozwolą na więcej.

W przypadku mniejszej ilości chętnych proponujemy inny rozkład wiekowy grup.

Jeśli masz na pokładzie starszego lub młodszego członka rodziny daj nam znać!



Ponieważ bardzo leży nam na sercu poczucie bezpieczeństwa dzieci, rodzice maluszków biorą udział w zajęciach wraz ze swoimi pociechami. W przypadku średniaków, udział rodzica w zajęciach nie jest wymagany, jednak w niektórych sytuacjach może być potrzebny do momentu adaptacji dziecka.

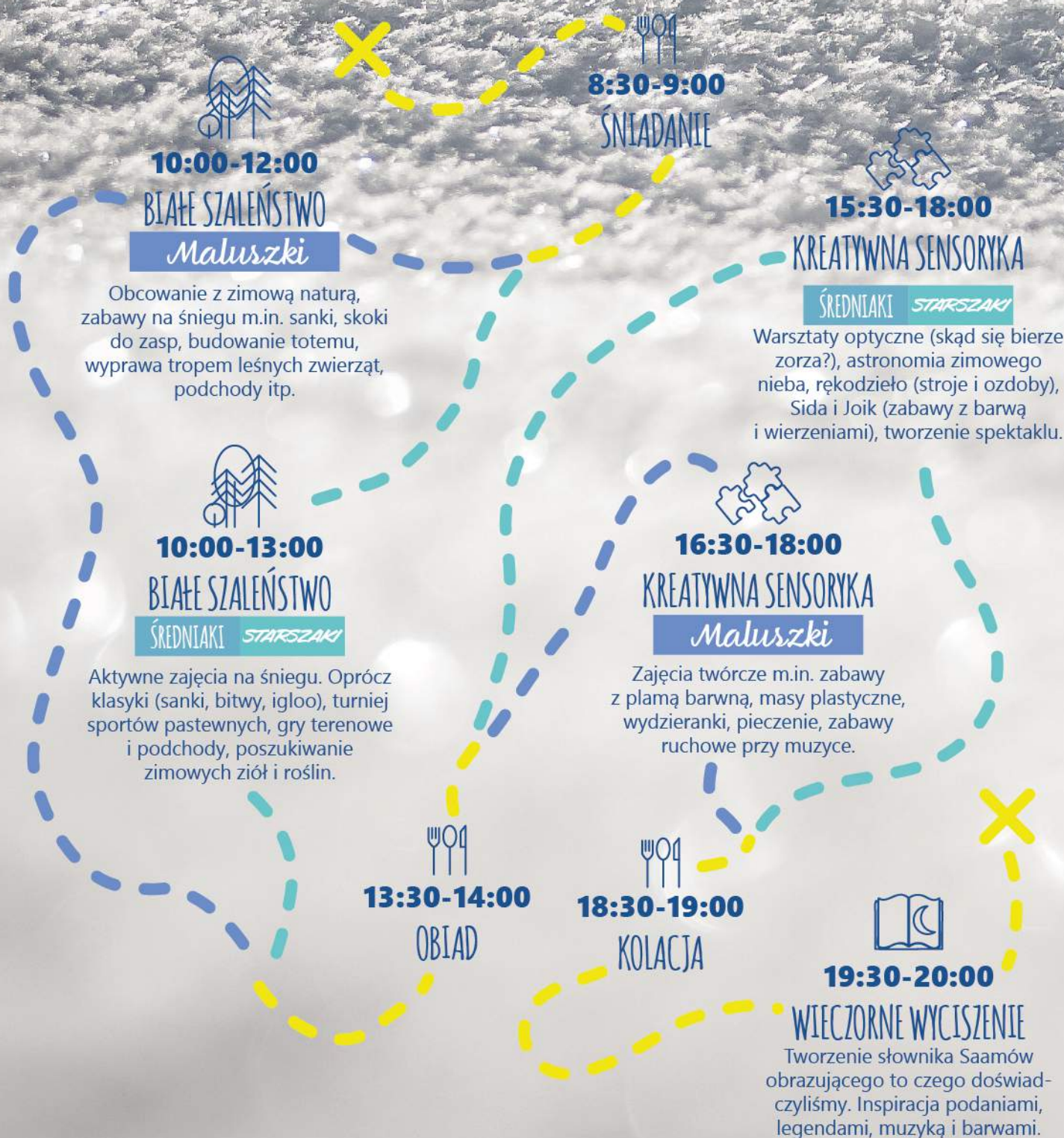
Maluszki
od **2,5** do **4 lat**

ŚREDNIAKI
od **4** do **6 lat**

STARSZAKI
od **7** do **9 lat**

MAPA DNIA

Przedstawiony **plan jest ramowy i może ulec zmianie ze względu na pogodę, możliwości i potrzeby dzieci oraz warunki zewnętrzne.**



Oferta obejmuje

- **Nocleg** w wybranym pokoju wraz z pościelą.
- Pełne wyżywienie z uwzględnieniem diet, alergii oraz innych preferencji żywieniowych*: **urozmaicone śniadania, dwudaniowy obiad, kolacja, napoje do wszystkich posiłków, przekąski dla dzieci i dorosłych w czasie zajęć, ognisko.**
- Leśne zajęcia animacyjne dla dzieci 3 x dziennie. **Zależy nam, aby dzieci jak najwięcej czasu spędzały w terenie.**
- **Materiały kreatywne i edukacyjne** do zajęć.
- **Warsztat dla rodziców z pierwszej pomocy** i rodzinnej turystyki górskiej.
- **Transport bagaży do i ze schroniska** we wcześniej ustalonych godzinach.
- **Pamiątki i upominki dla uczestników.** Dotychczas były m.in. koszulki, buffy, workoplecaki, dyplomy, medale, naklejki, ale ... na każdą Odyseję szykujemy inną niespodziankę.
- **Ubezpieczenie** wszystkich uczestników.

*Inne rodzaje diet i preferencji żywieniowych również są możliwe do realizacji jednak w przypadku szczególnych wymagań będą podlegały wycenie indywidualnej.

REALIZUJEMY BONY TURYSTYCZNE

WIEK UCZESTNIKA	TYP POKOJU		
	2/3 os. z łazienką	4-7 os. łazienka na korytarzu	10-11 os. łazienka na korytarzu
dorosły	1070 zł	1000 zł	900 zł
dziecko powyżej 6 lat śpiące na samodzielnym łóżku	1380 zł	1310 zł	1210 zł
dziecko poniżej 6 lat śpiące na samodzielnym łóżku	1270 zł	1200 zł	1100 zł
dziecko do 6 lat śpiące na łóżku z rodzicem (opcja dostępna przy ilości osób przekraczającej ilość łóżek w danym pokoju)	950 zł	950 zł	950zł
dopłata za każde puste łóżko w pokoju	400 zł	350 zł	300 zł

Koszt za osobę, za cały pobyt 7 dni (6 nocy) obejmujący wszystkie wymienione wyżej składowe.
Ceny skalkulowane dla małych grup 5-7os. zgodnie z aktualnymi obostrzeniami.



Miejsce

Współczesny budynek pochodzi z 1978 roku i w swojej bryle koresponduje z czasami, w których został zbudowany. **Od 2015 roku, czyli od momentu, kiedy pieczę nad nim objęli obecni gospodarze, jest on modernizowany, udoskonalany i nabywa nowego górskiego charakteru.**

Schronisko obecnie może **pomieścić około 80 osób w świeżo wyremontowanych i oryginalnie zaaranżowanych pokojach.** Ponieważ dla nas góry to nie tylko Beskidy, a coś znacznie więcej, w schronisku każdy pokój, wystrojem i indywidualną nazwą nawiązuje do jednego z górskich rejonów świata.



Część pokoi, w tym wszystkie 2- i 3-osobowe, **przygotowaliśmy w wyższym standardzie - z własnymi łazienkami.** Natomiast część, to klasyczne pokoje wieloosobowe z piętrowymi łózkami, sprzyjające integracji z innymi wędrowcami. Dodatkowe łazienki i sanitariaty znajdują się na każdym piętrze.

Obiekt zyskał także przestronną salę integracyjną, infrastrukturę wypoczynkową i rodzinną, znajdziecie u nas m.in. kąciak zabaw, bibliotekę gier i książek, piaskownicę, strefę hamakową, mini ściankę wspinaczkową.





Kto będzie się zajmował Państwa dziećmi

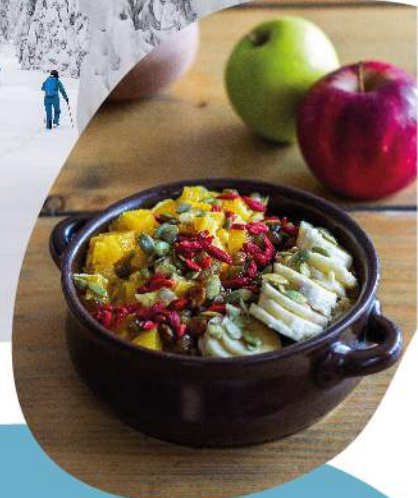


ANIMATU

Kadrę Animatu tworzą ludzie z pasją, którzy pragną dzielić się z młodymi ludźmi swoją wiedzą i doświadczeniem.

Nasi instruktorzy starają się budować autorytet na zaufaniu, trosce i traktowaniu młodzieży na zasadach partnerskich. Nasze podejście wynika z waldorwskiej myśli pedagogicznej, a doświadczenie wychowawcze w dużej mierze z charytatywnej pracy instruktorskiej w Związku Harcerstwa Polskiego. Animatu jest legalnie działającym organizatorem turystyki.

A TAK BYŁO NA POPZEDNICH EDYCJACH



Również skorzystaliśmy z oferty LEŚNA ODYSEJA! Rewelacyjny obóz leśno-górski dla najmłodszych (mój ma 3 latka) i najpyszniejsze jedzenie na świecie (Schronisko Przysłop). ZA ROK POWTÓRKA! :):) Polecam z całego serca!

Magda Lena Welleck

Właśnie jesteśmy na kolejnym turnusie z 5,5-latką i prawie 4-latką. To najbardziej relaksujące wakacje na jakich byłam z dziećmi i najlepsze jedzenie ever. Już namawiam męża, żeby za rok przyjechać całą rodziną, bo w tym roku 2-latek z tatą zostali w domu. Oby więcej takich miejsc i inicjatyw!

Olga Potruska



Zapraszamy do wspólnej leśnej przygody

Zapisy wyłącznie mailowo na adres schroniska
schronisko@przyslop.pl

W treści maila prosimy podać:


- imiona, nazwiska i wiek wszystkich uczestników
 - wybrany termin
 - wybrany typ pokoju

W mailu zwrotnym potwierdzimy dostępność miejsc, przedstawimy kalkulację oraz prześlemy wszystkie niezbędne dokumenty.

Masz pytania? Zadzwoń lub napisz do nas:

 facebook.com/przyslop

 facebook.com/animatu

 (33) 855 37 15

 schronisko@przyslop.pl




**LEŚNA
ODYSEJA**
w Beskidach


ANIMATU

